



Case postale 171  
1211 Genève 8  
[www.asile.ch](http://www.asile.ch)  
[vivre.ensemble@asile.ch](mailto:vivre.ensemble@asile.ch)  
022 320 60 94  
Abonnement: 20 frs/an  
IBAN CH3809000000120095841

## VIVRE ENSEMBLE

Service d'information et de documentation sur le droit d'asile

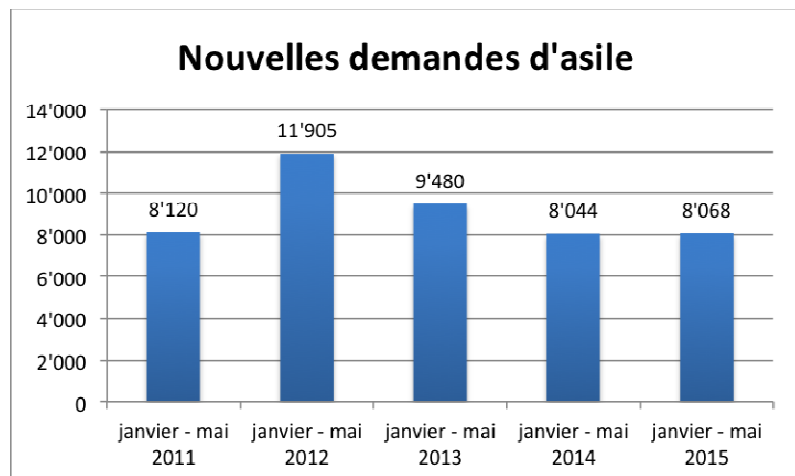
### Le mythe tenace de l'afflux « massif » de réfugiés

**Non, la Suisse ne doit pas faire face à une "arrivée massive" de réfugiés, comme l'indique la plateforme web de 24h, la Tdg et du Matin. (<http://www.tdg.ch/suisse/Deux-nouveaux-abris-pour-les-migrants-a-Geneve/story/20132895>) L'augmentation des nouvelles demandes d'asile que la Suisse a connu au mois de mai reflète un caractère avant tout saisonnier, comme le souligne bien le [communiqué de presse du Secrétariat d'Etat aux migrations](#): augmentation au printemps, diminutions en automne. A fin mai 2015, le nombre de nouvelles demandes d'asile déposée en Suisse s'élève à 8096, contre 8068 pour les cinq premiers mois de l'année 2014. C'est dire !**

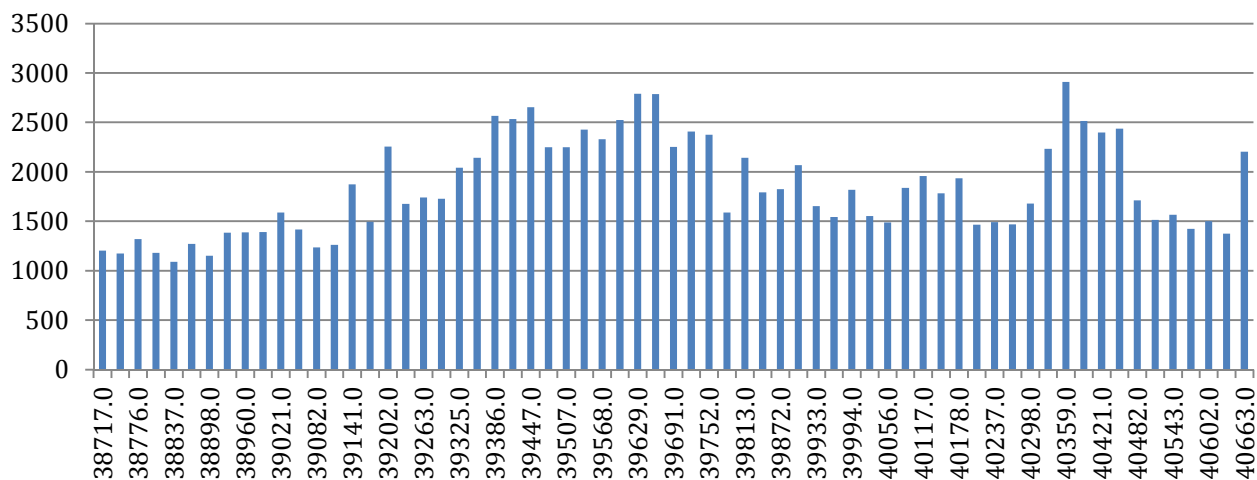
L'augmentation des demandes d'asile que la Suisse a connue au mois de mai, bien qu'importante (31% en plus par rapport au mois de mai 2014) n'est ni inattendue ni exceptionnelle. Elle n'est pas exceptionnelle, vu les crises politiques qui sévissent au sud de la Méditerranée et au Moyen-Orient. Elle n'est pas inattendue: le SEM avait pronostiqué fin décembre 2014 une probable arrivée en Suisse pour 2015 de 27 à 31'000 demandeurs d'asile, appelant le Parlement à renouveler les effectifs et le budget pour y répondre. Comme nous le rappelons depuis des années, ce chiffre –qui reste une projection- ne correspond pas à un "record" pour la Suisse, même s'il se situe en dessus de la moyenne annuelle de ces dernières années (en moyenne, 24'103 nouvelles demandes de 2011 à 2014). Référence Arnold Koller grand invité Forum RTS.

Mais avant tout, les fluctuations des demandes d'asile sont un phénomène cyclique, comme l'explique très clairement le communiqué du SEM et comme l'a souligné M. Gattiker, directeur du SEM, dans *Le Temps*: "Le fait est que depuis quelques semaines, nous faisons face à une augmentation importante des demandes d'asile. Nous avons connu une hausse similaire l'année dernière" (Valérie de Graffenried, "[Mario Gattiker: 'Nous nous attendons à la venue de près de 29 000 requérants en 2015'](#)", *Le Temps*, 30.05.2015).

En comparant l'Etat des demandes d'asile pour la période janvier à mai des années 2011 à 2015, on voit bien qu'il n'y a pas lieu de s'alarmer:



Les demandes d'asile sont non-seulement saisonnières, mais par nature fluctuantes (voir ci-dessous). Autrement dit, en restant focalisé sur des données mensuelles, toute possibilité d'analyse est biaisée. Si le nombre de demandes déposées en mai a augmenté de manière conséquente, on peut aussi en tirer l'interprétation d'une hausse saisonnière anticipée d'un mois par rapport à l'an passé.



Données mensuelles janvier 2010-mai 2015 1

Il est d'ailleurs piquant de noter que les médias ne sont jamais aussi prestes à faire leur « Une » lors de baisses de demandes d'asile –telles que nous avons connu en début d'année. L'effet et l'impact de la rhétorique d'un « afflux massif » a été décrit et dénoncé à plusieurs reprises par notre association, notamment dans le cadre du Comptoir des médias.

Voici quelques exemples d'interventions et d'articles publiés sur notre site Internet et qui déconstruisent ce qui relève du mythe de l'invasion.

- 16 avril 2015: "[Non, les réfugiés ne vivent pas sous terre à cause d'un 'afflux' de demandeurs d'asile!](#)"
- 23 février 2015: "[Décryptage | Hébergement: médias et public enfumés par la rhétorique de la hausse des demandes](#)"
- 15 décembre 2014: "['La hausse des demandes se confirme chaque jour', vraiment?'](#)"
- 15 juillet 2014: "[Hausse des demandes d'asile: beaucoup de bruit pour rien](#)"

**Pour des informations sur les statistiques en matière d'asile, n'hésitez pas à consulter notre page spéciale : <http://www.asile.ch/vivre-ensemble/documentation/statistiques/>**

**Pour en savoir plus sur le Comptoir des médias et Vivre Ensemble, une seule adresse : [www.asile.ch](http://www.asile.ch)**

**Vous pouvez également nous contacter en cas de question:**

**Bureau de Vivre Ensemble : 022 320 60 94**

**Cristina Del Biaggio, chargée de projet Comptoir des médias 079 712 80 84**

**Sophie Malka, coordinatrice et rédactrice responsable de Vivre Ensemble: 079 391 64 11**